

لوحة أسعار المواد

PRICE LIST PANEL

Temp./C°	Date	Time			
22	1431. 8. 3	12:42:30			
4680	دزينة جوارح	4680	مشاوي مشكل	4680	علبة بقطا
5797	دبوس دجاج مشوي	5797	طاووق	5797	شاورما لحمه/خيز/مرفوق
6780	لصاف دزينة جوارح	6780	شقف	6780	شاورما لحمه/خيز/عربي
4128	بمقاطا	4128	كباب حليبي	4128	شاورما دجاج/خيز/مرفوق
1278	سمس	1278	همبرغر عادي	1278	شاورما دجاج/خيز/عربي
4680	شامل	4680	همبرغر بالخبز	4680	شاورما مرفوق اكسترا
5797	ودق عنب	5797	همبرغر دجاج	5797	طاووق
6780	بمقطه خضرة	6780	همبرغر دجاج - جبنه	6780	شقف
4128	تبولة	4128	اكسترا برغر	4128	كباب حليبي
1278	لقوش	1278	دولبل برغر	1278	بمقاطا
1247	بمقطه مايونيز	1247	فرايسيسكو	1247	همبرغر عادي
15997	كبة نية	15997	فاهيما	15997	همبرغر بالخبز
824	هيرة نية	824	فيلانثيا	824	همبرغر دجاج
12377	جمس - شاورما	12377	اسكاليب	12377	همبرغر دجاج - جبنه
6549	كبة مقبلة	6549	سلك	6549	اكسترا برغر
1247	رقاقات بالجبنة	1247	سمن بمقاطا	1247	كبة نية
15997	بها	15997	صحن بمقاطا عالي	15997	هيرة
824	ميران	824	كبنو شاورما دجاج	824	فرايسيسكو
12377	مشروبات غازية	12377	كيدو مشاوي على الفحم	12377	فيلانثيا
6549	عصير	6549	فروج صحب على الفحم	6549	فاهيما

0339091-69-62000 صيدا بياض الصيرة
Prices are in LBP & TTC included الأسعار ب. ل. و تشمل الضريبة

User Guide

UM10-1

1. مقدمة:

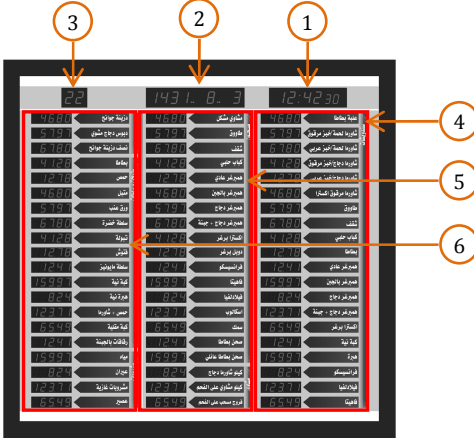
نشكركم لاقتنائكم منتجاتنا، وانطلاقاً من ثققتكم بنا، نحن ملتزمون بتقديم كامل خدمات الدعم الفني والصيانة راجين أن ينال هذا المنتج رضاكم. كما نرجو منكم قراءة دليل الاستخدام بشكل كامل وإتباع تعليماته بدقة لضمان عمل النظام بالشكل المطلوب والاحتفاظ به للعودة إليه وقت الحاجة.

2. الميزات العامة والأساسية :

- لوحة الكترونية لعرض أسعار المواد.
- تشكيل اللوحة من ناحية عدد المواد وتوزع المواد على الأسطر والعمدة متنوع وحسب الطلب.
- كل سعر مؤلف من 5 خانات رقمية مع إمكانية إضافة فاصلة عشرية في أي موضع.
- إمكانية تغيير أسماء المواد حسب الطلب.
- ساعة توقيت بست خانات رقمية تعمل بنظام 12 / 24 ساعة.
- ثلاثة أنماط عرض للتاريخ (هجري / ميلادي / التبديل بينهما كل 5 ثوان).
- إظهار درجة الحرارة المثوية ضمن المجال ($0^{\circ} \sim 40^{\circ}C$).
- ضبط التاريخ والوقت وتغيير أسعار المواد عن طريق جهاز تحكم عن بعد.
- التحكم بجميع وظائف اللوحة من خلال الربط مع الحاسب الذي يمكن أن يبعد عن اللوحة لمسافة أكثر من 100 / متر.
- الربط مع الحاسب يكون من خلال دارة ربط مرفقة مع اللوحة وكبل شبكة.
- لا يتأثر التوقيت بانقطاع التيار الكهربائي حتى لو دام ذلك الانقطاع لأكثر من شهر.
- قابلة للعمل ضمن مجال جهد متناوب 100Vac ~ 240Vac.
- قياسات تصاميم واجهات متنوعة وخاصة حسب الطلب.

3. وصف اللوحة :

الواجهة الأمامية: مبينة بالشكل جانباً وتتكون من:

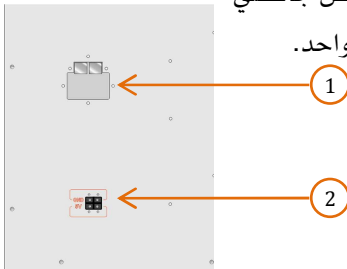


1. شاشة الوقت.
2. شاشة إظهار التاريخ.
3. شاشة درجة الحرارة.
4. عمود الأسعار الأول.
5. عمود الأسعار الثاني.
6. عمود الأسعار الثالث.

اللوحة الخلفية: يتوضع على اللوحة الخلفية مدخل التغذية $5Vdc / 5A$ بالإضافة إلى

مأخذ الربط مع الحاسب لأغراض البرمجة، وهو عبارة عن جاكتي

شبكة بحيث يمكن ربط عدة لوحات معاً على حاسب واحد.



1. مأخذ الربط مع الحاسب.
2. مدخل التغذية.

4. جهاز التحكم :



وظيفة المفتاح	جهاز التحكم
مفتاح البرمجة	برمجة
مفتاح ضبط الوقت والتاريخ	ضبط
إطفاء/تشغيل شاشات الأسعار	إطفاء
قفل جهاز التحكم	قفل
تبديل نظام التوقيت 12/24	12/24
الدخول إلى نمط اختبار الشاشات	غفوة
مفتاح الزيادة/ الانتقال إلى أعلى	أعلى
مفتاح التثبيت	OK
مفتاح الانقاص/ الانتقال إلى أسفل	أسفل
مفتاح الانتقال إلى اليمين	يمين
مفتاح الانتقال إلى اليسار	يسار
مفتاح إطفاء الخانة	F2
مفتاح الخروج	خروج EXIT
تعديل التاريخ الهجري	F4
مفاتيح إدخال الأرقام من 0 إلى 9	9 0
فاصلة عشرية قبل الخانة	F5
فاصلة عشرية بعد الخانة	F6

5. الملحقات :


1. محول تغذية بجهد دخل متساوب $100Vac \sim 240Vac$ وجهد خرج مستمر $+5Vdc/5A$.
2. جهاز تحكم عن بعد.
3. دارة ربط مع الحاسب.
4. قرص مدمج CD يحتوي برنامج التحكم.
5. دليل المستخدم.

6. تشغيل اللوحة :

لتشغيل اللوحة اتبع الخطوات التالية:

1. قم بتوصيل محول التغذية الكهربائية المرفق إلى مأخذ التغذية الكهربائية المتساوية (220VAC).
2. قم بتوصيل خرج المحول إلى مدخل التغذية للساعة حيث يربط السلك الأبيض إلى المربط 5V والسلك الأسود إلى المربط GND.
3. سوف تعمل اللوحة (نمط العمل الطبيعي) ويظهر على شاشات الإظهار القيم المضبوطة مسبقاً.

7. قفل جهاز التحكم:

اضغط مفتاح القفل على جهاز التحكم  من أجل قفل جهاز التحكم وعدم استجابة اللوحة لأي أمر من جهاز التحكم حيث تظهر على شاشة درجة الحرارة شحطتين (- -) عند استخدام جهاز التحكم، لفتح القفل اضغط المفتاح نفسه باستمرار ولمدة ثلاث ثواني حتى يفتح القفل.

8. ضبط التاريخ و الوقت عن طريق جهاز التحكم :

من أجل ضبط التاريخ الميلادي والوقت (نمط ضبط التاريخ والوقت) ، اتبع الخطوات التالية مع مراعاة أن ضبط الساعة هو في نمط /24 ساعة/ :

1. اضغط على المفتاح ضبط # باستمرار حتى يبدأ رقم العام بالوميض على شاشة التاريخ.

2. استخدم مفاتيح الزيادة  والإنقاص  من أجل التعديل ثم اضغط على مفتاح التثبيت .

2009.. 10..25






3. ينتقل الوميض من رقم العام إلى رقم الشهر، كرر الخطوة /2/ لضبط رقم الشهر واليوم.

4. ينتقل الوميض إلى رقم الساعة على شاشة الوقت، كرر الخطوة /2/ لضبط الساعة (في نمط الـ 24) ثم الدقائق وعندها تقوم اللوحة بتصفير الثواني والعودة إلى نمط العمل الطبيعي.



ملاحظة 1: يتم ضبط الساعة وفق نظام الـ 24 ساعة فقط (فمثلاً الساعة الخامسة مساءً تقابل الساعة 17 في نظام /24/).

ملاحظة 2: عند الحاجة إلى ضبط أو تصحيح قيمة من قيم التاريخ أو الوقت (العام، الشهر، اليوم، الساعة، الدقائق) يمكن الانتقال إليها بعد الدخول إلى نمط الضبط بواسطة مفاتيح الانتقال إلى اليمين  أو إلى اليسار  ، عند الوصول إلى القيمة المطلوبة تصبح في حالة وميض وبالتالي يمكن تغييرها بمفاتيح الزيادة والإنقاص ثم تثبيتها بمفتاح التثبيت ثم الخروج بضغط .

تعديل التاريخ الهجري: تقوم اللوحة بحساب التاريخ الهجري بشكل آلي بالاعتماد على التاريخ الميلادي، في حال عدم تطابق التاريخ الهجري المحسوب مع التاريخ الحقيقي يمكن تعديله كما يلي:

اضغط المفتاح (F4) فتبدأ شاشة اليوم الهجري بالوميض، استخدم مفتاحي الزيادة (▲) والإنقاص (▼) من أجل التعديل إلى القيمة المطلوبة ثم اضغط مفتاح التثبيت (OK) للحفاظ والخروج.

9. تغيير نمط عرض التاريخ:

تبديل ميلادي/هجري كل 5 ثوان	1
ميلادي دائماً	2
هجري دائماً	3

لتغيير نمط عرض التاريخ قم بالضغط على المفتاح المطلوب وفق الجدول التالي:
مع التاريخ الهجري تُظهِر شاشة الجريدة اسم الشهر الهجري، ومع التاريخ الميلادي تُظهِر شاشة الجريدة اسم اليوم.

10. ضبط أسعار المواد عن طريق جهاز التحكم:


لتغيير أسعار المواد (نمط البرمجة) اتَّبِع الخطوات التالية:

- قم بالضغط على مفتاح برمجة (F4) مرة واحدة، فتبدأ الخانة الأولى أقصى اليسار من العمود الأول بالوميض.
- أدخل الرقم المطلوب في هذه الخانة بواسطة لوحة الأرقام في جهاز التحكم من (0) إلى (9) أو اضغط (F2) لإطفاء هذه الخانة وعدم إدخال أي رقم فينتقل الوميض إلى الخانة التالية أفقياً (الخانة المطفأة تظهر في نمط البرمجة على شكل شحطة سفلى / - /).

3. لوضع الفاصلة العشرية قبل الخانة التي يجري تغييرها اضغط المفتاح (F5) ولوضعها بعد الخانة اضغط المفتاح (F6).
 4. كرر الخطوتين السابقتين من أجل بقية الخزانات في السطر.
 5. سوف يحصل الانتصاف التلقائي من نهاية السطر إلى بداية السطر التالي ومن نهاية العمود إلى بداية العمود التالي).
 6. يمكن استخدام مفاتيح الانتقال إلى اليمين " و" واليسار " و" والأعلى و" والأسفل و" من أجل الوصول إلى أية خانة في اللوحة ثم تغييرها.
 7. بعد الانتهاء من إدخال كل أرقام الخزانات المطلوبة اضغط مفتاح الخروج (EXIT).
- ملاحظة هامة:** في حال احتواء واجهة اللوحة على عناوين للمواد التي يراد بيعها، فإن هذه العناوين ستأخذ مكان أسطر في اللوحة وستصبح هذه الأسطر مخفية، لذلك وعند برمجة الأسعار من جهاز التحكم فإن مؤشر الإدخال سيختفي عند الوصول إلى هذه الأسطر، وفي حال كان السطر الأول هو عبارة عن عنوان فسوف لن يظهر المؤشر عند الدخول إلى ضبط أسعار المواد، لذلك يجب هنا ضغط مفتاح الانتقال إلى الأسفل و" للانتقال إلى السطر التالي في اللوحة.

11. نمط الاختبار:

عقود

يتم تشغيل هذا النمط من أجل اختبار شاشات الإظهار في اللوحة وذلك بضغط المفتاح  على جهاز التحكم ثم مراقبة عمل جميع الشاشات والتأكد من عملها بشكل طبيعي، للخروج اضغط المفتاح (EXIT) خروج.

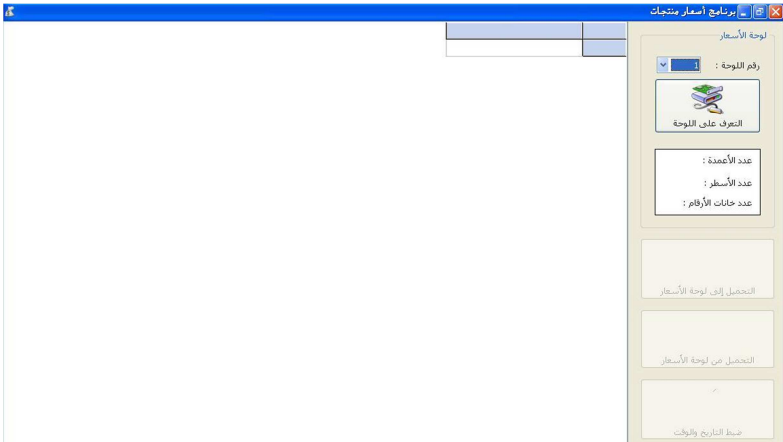
12. الربط مع الحاسب:

يجب أولاً تنصيب البرنامج المرفق مع اللوحة على الحاسب، ثم توصيل اللوحة مع الحاسب عن طريق دارة الربط المرفقة مع اللوحة.

عندما تكون اللوحة مطفأة، وباستخدام كبل شبكة يتم توصيل اللوحة مع دارة الربط، حيث يوصل أحد طرفي كبل الشبكة مع مأخذ البرمجة الموجود خلف اللوحة، ويوصل الطرف الآخر مع المأخذ المناسب على دارة الربط.

كما يتم توصيل دارة الربط إلى الحاسب عن طريق كبل USB مناسب، حيث يتم توصيل دارة الربط إلى أي منفذ USB على الحاسب.

قم بتشغيل اللوحة أولاً عن طريق وصل التغذية إليها ثم شغل البرنامج المرفق الذي تم تنصيبه على الحاسب لتظهر النافذة الرئيسية المبينة بالشكل التالي:



في حال ربط أكثر من لوحة على نفس الحاسب يجب أن تكون هذه اللوحات مرقمة بأرقام مختلفة، من خلال خانة "رقم اللوحة" في البرنامج اختر رقم اللوحة التي تريد التخاطب معها،

رقم اللوحة : []

في حال وجود لوحة واحدة فقط مربوطة مع الحاسب اختر الرقم /1/.

ملاحظة هامة: لا يمكن التخابط بين الحاسب واللوحة وتنفيذ أي أمر من الحاسب إلى اللوحة ما لم تكن اللوحة في وضع العمل الطبيعي (أي ليست في نمط البرمجة أو نمط ضبط التاريخ والوقت).

اضغط الزر "التعرف على اللوحة" لكي يقوم البرنامج بقراءة اللوحة والتعرف على عدد السطور والأعمدة وإظهارها في نافذة البرنامج.

إذا تم ربط اللوحة مع الحاسب بشكل صحيح فسوف تتم قراءة اللوحة وإظهار عدد الأسطر والأعمدة والخانات وتصبح نافذة البرنامج كما في الشكل التالي:

The screenshot shows a software window titled "برنامج أسعار منتجات". It features a table with the following columns: "م", "اسم السلعة [1]", "السعر", "اسم السلعة [2]", "السعر", "اسم السلعة [3]", and "السعر". The table has 20 rows. To the right of the table is a sidebar with several buttons and information:

- لوحة الأسعار
- رقم اللوحة : 1
- التعرف على اللوحة (button with a board icon)
- عدد الأعمدة : 3
- عدد الأسطر : 20
- عدد خانات الأرقام : 5
- التحميل إلى لوحة الأسعار (button with a board and arrow icon)
- التحميل من لوحة الأسعار (button with a board and arrow icon)
- ضبط تاريخ والوقت (button with a calendar icon)

ملاحظة هامة: في حال احتواء واجهة اللوحة على عناوين للمواد التي يراد بيعها، فإن هذه العناوين ستأخذ مكان أسطر في اللوحة وستصبح هذه الأسطر مخفية، لذلك وعند التعرف على اللوحة سوف يتم اعتبار هذه العناوين أسطر وسوف تظهر على واجهة البرنامج، ولكن عند كتابة أسعار في هذه الأسطر وتحميلها إلى اللوحة فلن تظهر على اللوحة..

إدخال أسماء المواد وأسعارها: تتم عملية كتابة أسماء المواد في عمود اسم السلعة كما هي موجودة في الحقيقة على واجهة اللوحة ويتم الانتقال بين خلايا اسم السلعة عن طريق مفاتيح الأسهم على لوحة المفاتيح، كما يتم إدخال سعر كل مادة في عمود السعر المقابل لاسم السلعة حيث يجب أن لا يتجاوز السعر خمس خانات وإلا سوف تظهر رسالة خطأ ويتم الانتقال بين خلايا السعر عن طريق مفتاح الإدخال على لوحة المفاتيح.



م	اسم السلعة [1]	السعر	اسم السلعة [2]	السعر	اسم السلعة [3]	السعر
1	شاورما	1500	تفاح	50.75	عصير برتقال	110.00
2	كباب	12000	موز	115.25	كوكبيل	750.75
3	كنساي	7500	برتقال	45.501	كولا	320.35
4						
5						
6						

التحميل إلى اللوحة: بعد إدخال أسعار جميع المواد المرغوبة في العمود والسطر المرغوب، يمكن تحميل هذه الأسعار إلى اللوحة بضغط الزر "التحميل إلى لوحة الأسعار" الموجود في نافذة البرنامج وعندها سوف يظهر شريط تقدم التحميل في أسفل نافذة البرنامج باللون الأخضر وعند الانتهاء من التحميل سوف تظهر الرسالة التالية:



التحميل من اللوحة: إذا أردت قراءة أسعار المواد الموجودة على اللوحة وإظهارها في نافذة البرنامج من أجل تعديلها وإعادة تحميلها إلى اللوحة مرة أخرى، اضغط الزر "التحميل من لوحة الأسعار" وعندها سوف يظهر شريط تقدم التحميل في أسفل نافذة البرنامج باللون الأخضر وعند الانتهاء من التحميل سوف تظهر نفس الرسالة السابقة وتظهر أسعار المواد الموجودة على اللوحة في نافذة البرنامج، الآن يمكن تعديل الأسعار المرغوبة وإعادة تحميلها إلى اللوحة.

ضبط التاريخ والوقت: يمكن ضبط التاريخ والوقت للوحة عندما تكون في نمط العمل

الطبيعي وذلك بضغط الزر "ضبط توقيت لوحة العملات" حيث تظهر النافذة التالية:

تُظهر هذه النافذة التاريخ والوقت الموجود على اللوحة بالإضافة إلى نمط عرض التاريخ وكذلك نظام التوقيت المطبق في اللوحة (24/12) ووقت الحاسب، في القسم الثاني من النافذة يمكن تغيير طريقة عرض التاريخ، وتغيير قيمة إزاحة التاريخ الهجري المحسوب في اللوحة في حال عدم مطابقته للتاريخ الحقيقي، كما يمكن تحديد نمط إظهار الساعة (24/12).

بضغط الزر "موافق" في هذه النافذة يتم تحميل وقت وتاريخ الحاسب و الإعدادات الجديدة إلى اللوحة.

ملاحظة: في حال عدم وصل اللوحة مع الحاسب بشكل صحيح أو كانت اللوحة في نمط البرمجة أو الضبط عن طريق جهاز التحكم وتم التخاطب مع اللوحة من خلال الحاسب سوف تظهر العبارة التالية: